

Pyrostop Line 30-604 Ei30 Glaswand

Zulassung
in Zul. Pyrostop Line 30-604
Glasstoss an Glasstoss
mit 5mm Kittfuge

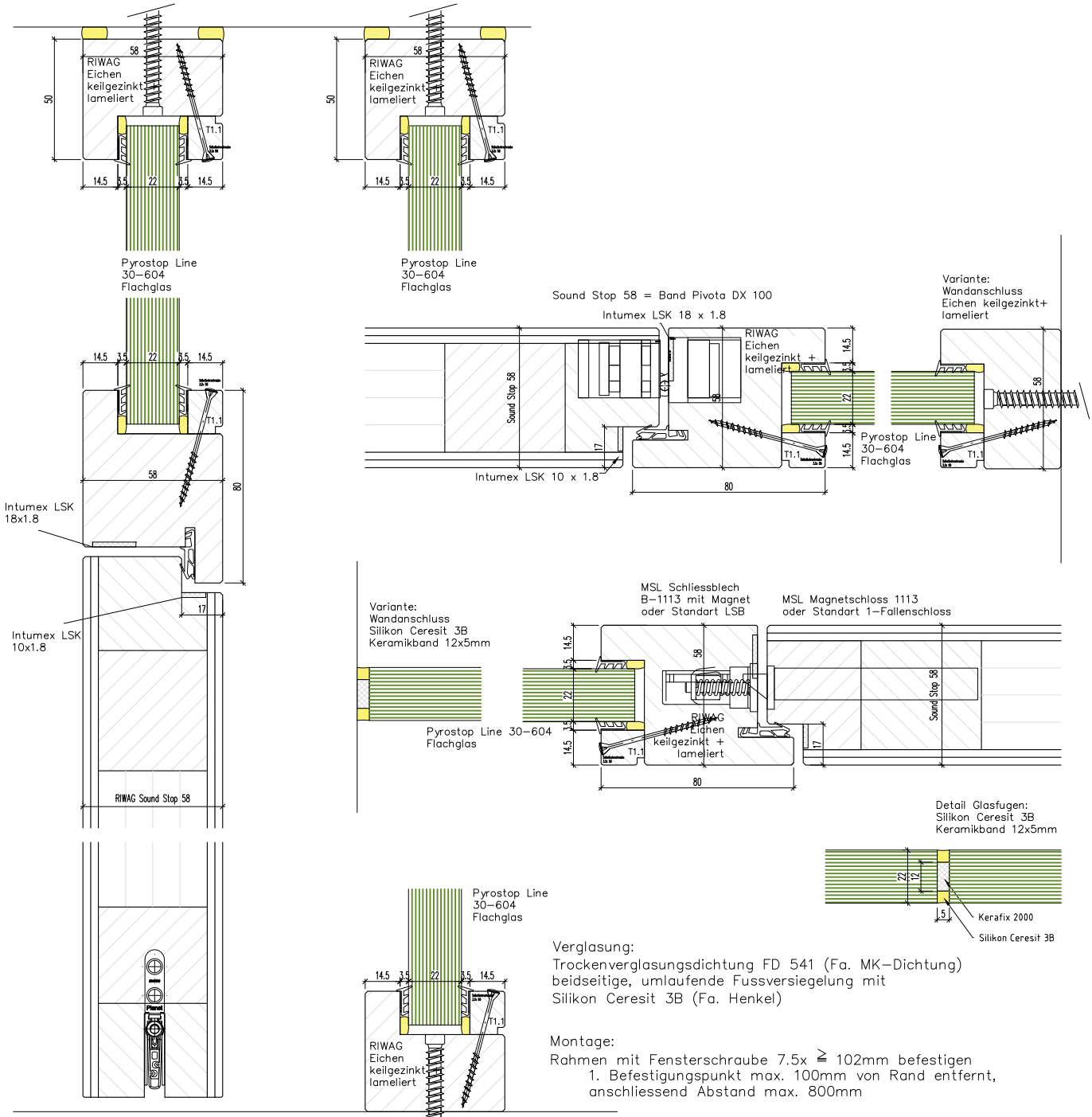
GLAS			TRENNWAND		
Lmax.	Bmax.	Amax.	Hmax.	Breite	min. Dicke
3000	1680	4.56m ²	3360	unendlich	58

Türen in Trennwand
in Zul. Sound Stop 58 1. FLG.
in Zul. Sound Stop 58 2. FLG
Gehflügel 2700 1300 3.19m²
Stehflügel 2700 1300 3.19m²

1-Fallenschloss			3-Fallenschloss		
Lmax.	Bmax.	Amax.	Lmax.	Bmax.	Amax.
2700	1300	3.72m ²	3290	1550	3.72m ²
2700	1300	3.19m ²	3290	1550	3.19m ²

Rahmenholz Eiche keilgezinkt + lamelliert
min. Dicke 58mm, min. Breite 50mm

Montage Anschlüsse an:
Norm Ei30 LBW / MBW mind. 100mm dick
Ei30 Holzständerwand mit Doppelbeplankung und min. 100mm dick



Verglasung:
Trockenverglasungsdichtung FD 541 (Fa. MK-Dichtung)
beidseitige, umlaufende Fussversiegelung mit
Silikon Ceresit 3B (Fa. Henkel)

Montage:
Rahmen mit Fensterschraube 7.5x ≥ 102mm befestigen
1. Befestigungspunkt max. 100mm von Rand entfernt,
anschliessend Abstand max. 800mm



TEL: 041 859 00 10
FAX: 041 859 00 21
E-MAIL: INFO@RIWAG.CH
INTERNET: WWW.RIWAG.CH
WEGSCHEIDE 12 6415 ARTH

TITEL: Pyrostop Line 30-604 Flachglas Sound Stop 58 Ei30 (5.2o)			
MASSTAB:	DATUM:	REV DATUM:	GEZ.:
1:2.5	09.05.2017		DD

Pyrostop Line 60-603 Ei60 Glaswand

VKF Nr. in Zul. Pyrostop Line 60-603
Glasstoss an Glasstoss
mit 5mm Kittfuge

GLAS			TRENNWAND		
Lmax.	Bmax.	Amax.	Hmax.	Breite	min. Dicke
3000	1680	4.56m ²	3360	unendlich	71

Türen in Trennwand

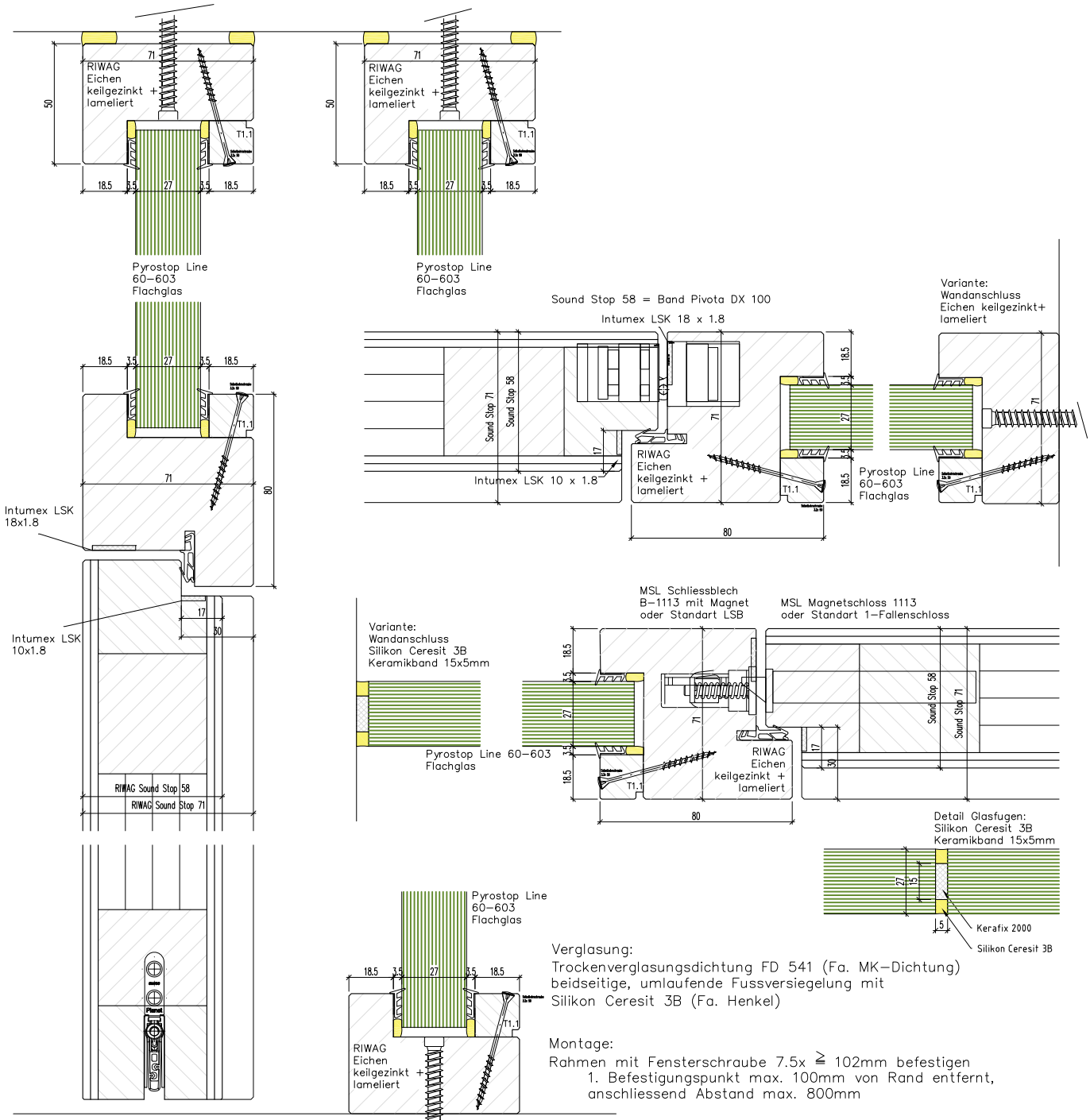
in Zul. Sound Stop 58 1. FLG.
in Zul. Sound Stop 58 2. FLG.
Gehflügel
Stehflügel

1-Fallenschloss			3-Fallenschloss		
Lmax.	Bmax.	Amax.	Lmax.	Bmax.	Amax.
2700	1300	3.54m ²	3130	1500	3.54m ²
2700	1300	3.19m ²	3130	1500	3.19m ²
2700	1300	3.19m ²	3130	1500	3.19m ²

Rahmenholz Eiche keilgezinkt + lameliert
min. Dicke 71mm, min. Breite 50mm

Montage Anschlüsse an:

Norm Ei30 LBW / MBW mind. 100mm dick
Ei30 Holzständerwand mit Doppelbeplankung und min. 100mm dick



Verglasung:
Trockenverglasungsdichtung FD 541 (Fa. MK-Dichtung)
beidseitige, umlaufende Fussversiegelung mit
Silikon Ceresit 3B (Fa. Henkel)

Montage:
Rahmen mit Fensterschraube 7.5x ≥ 102mm befestigen
1. Befestigungspunkt max. 100mm von Rand entfernt,
anschliessend Abstand max. 800mm



TEL: 041 859 00 10
FAX: 041 859 00 21
E-MAIL: INFO@RIWAG.CH
INTERNET: WWW.RIWAG.CH
WEGSCHEIDE 12 6415 ARTH

TITEL: Pyrostop Line 60-603 Flachglas Sound Stop 58-71 Ei30 (5.2p)			
MASSTAB: 1:2.5	DATUM: 09.05.2017	REV DATUM:	GEZ.: DD

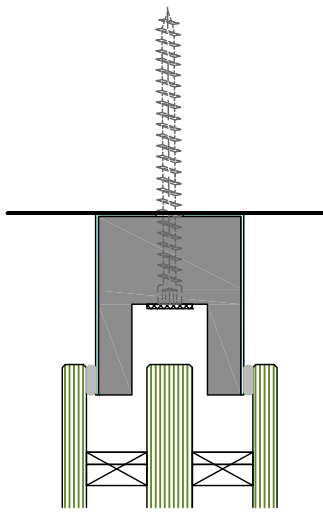
SWISSDIVIDE TWOPLUS
 Glas Trösch AG, Interieur
 Rössliweg 48
 4852 Rothrist

VKF Nr.	Glaströsch	GLAS Lmax, Bmax, Amax,	Trennwand Hmax, Breite, Dicke
25341	SWISSDIVIDE TWOPLUS Ei30	3008 2000 6.02m2	3100 unendlich 71
27090	SWISSDIVIDE TWOPLUS Ei60	3008 2000 6.02m2	3100 unendlich 71

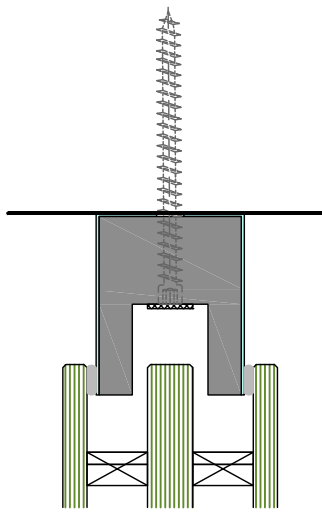
	Türen 2-seitig bündig	1-Falleschloss	3-Falleschloss
15136	Sound Stop 71 1.FLG.	2350 x 1130	2700 x 1300
16097	Sound Stop 71 2.FLG.	2350 x 2260	2700 x 2600
15964	Sound Stop 71 GLAS 1.FLG.	2350 x 1130	2700 x 1300
16800	Sound Stop 71 GLAS 2.FLG.	2350 x 2260	2700 x 2600

Rahmenholz Eiche keilgezinkt + lameliert
 min, Dicke 71mm, min Breite 55mm

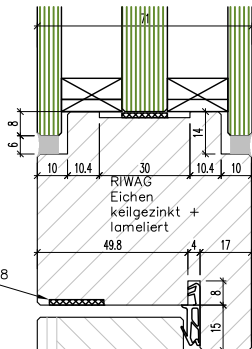
Montage Anschlüsse an:
 Norm Ei30 / Ei60 LBW + MBW



SWISSDIVIDE TWOPLUS
 Glaströsch Ei30 / Ei60



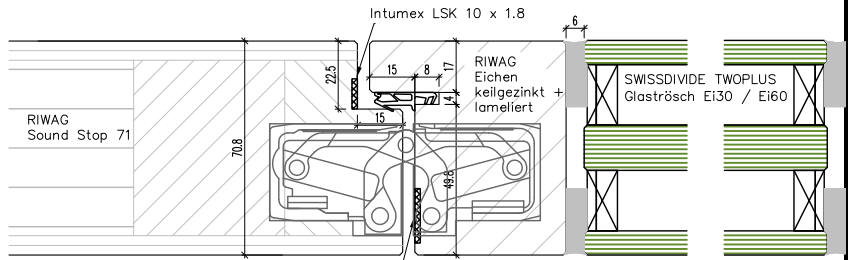
SWISSDIVIDE TWOPLUS
 Glaströsch Ei30 / Ei60



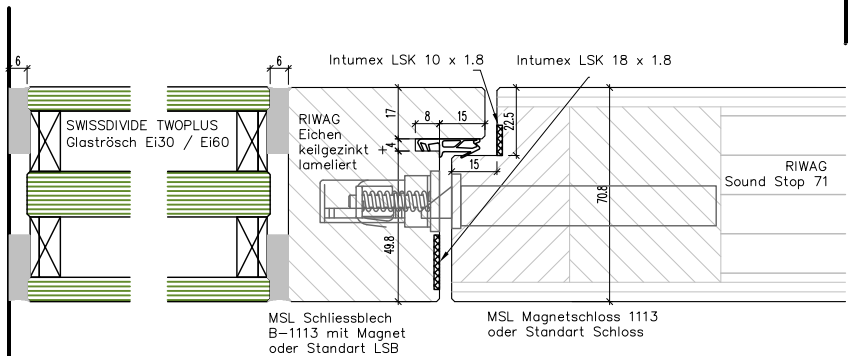
Intumex LSK 18
 x 1.8

Intumex LSK 10
 x 1.8

RIWAG
 Sound Stop 71



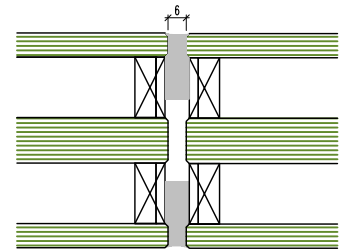
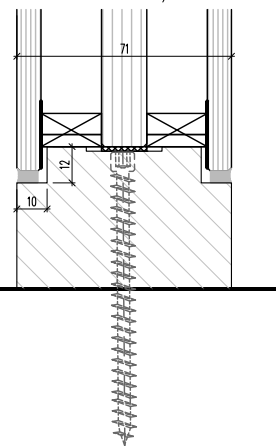
Intumex LSK 18
 x 1.8



MSL Schliessblech
 B-1113 mit Magnet
 oder Standart LSB

MSL Magnetschloss 1113
 oder Standart Schloss

SWISSDIVIDE TWOPLUS
 Glaströsch Ei30 / Ei60



Glasfugen 6mm
 Gomastit Firesil 90



TEL: 041 859 00 10
 FAX: 041 859 00 21
 E-MAIL: INFO@RIWAG.CH
 INTERNET: WWW.RIWAG.CH

WEGSCHEIDE 12 6415 ARTH

TITEL: SWISSDIVIDE Ei30 Glaströsch
 TWOPLUS-SoundStop71 (5.2g)

MASSTAB:	DATUM:	REV DATUM:	GEZ.:
1:2.5	03.09.2015		RI