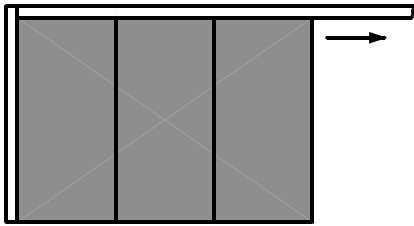


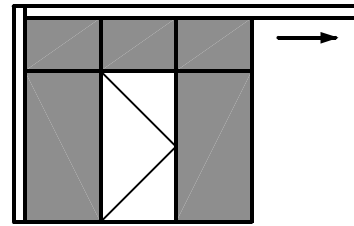
RIWAG Sound Stop 1-flg. Schiebtüre

VKF Nr. 20899



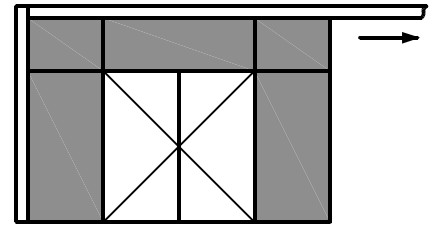
Amax Schiebtür:
Lmax 4120
Bmax 3975
Amax. Fläche 10.9m²
max. Elemente Breite 1520

VKF Nr. 20899



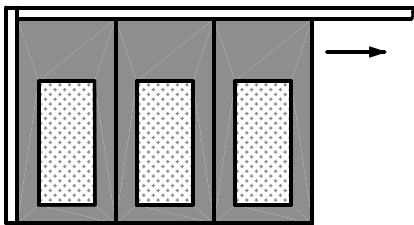
Amax Schiebtür:
Lmax 4120
Bmax 3975
Amax. Fläche 10.9m²
max. Elemente Breite 1520
Amax Service Tür:
2350 x 1130
2700 x 1300 mit 3-Fallenschloss
Amax Fläche Service Tür 3.2m²

VKF Nr. 20899



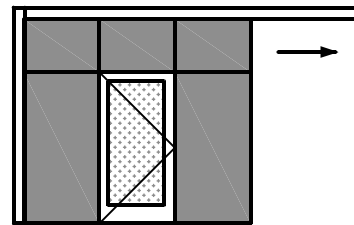
Amax Schiebtür:
Lmax 4120
Bmax 3975
Amax. Fläche 10.9m²
max. Elemente Breite 1520
Amax Service Tür:
2350 x 1130 2x
2700 x 1300 2x mit 3-Fallenschloss
Amax Fläche Service Tür 3.2m²

VKF Nr. 20903



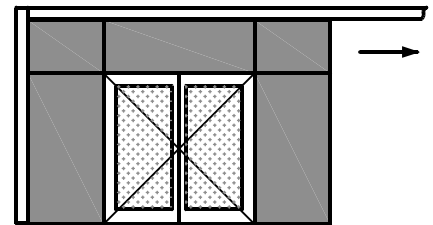
Amax Schiebtür:
Lmax 4120
Bmax 3975
Amax. Fläche 10.9m²
max. Elemente Breite 1520

VKF Nr. 20903



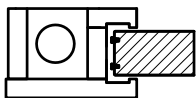
Amax Schiebtür:
Lmax 4120
Bmax 3975
Amax. Fläche 10.9m²
max. Elemente Breite 1520
Amax Service Tür:
2350 x 1130
2700 x 1300 mit 3-Fallenschloss
Amax Fläche Service Tür 3.2m²

VKF Nr. 20903



Amax Schiebtür:
Lmax 4120
Bmax 3975
Amax. Fläche 10.9m²
max. Elemente Breite 1520
Amax Service Tür:
2350 x 1130 2x
2700 x 1300 2x mit 3-Fallenschloss
Amax Fläche Service Tür 3.2m²

Defination Schiebtüreinlauf:

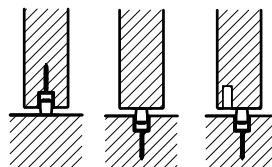


Varianten Schiebtür Einlauf:

Gewichtskasten Hinten angeordnet
Anstelle Gegengewicht Federzug oder Schliessfeder
automatischer Antrieb
600kg Laufschiene anstelle 300kg

Varianten Türtypen :

EI30 Sound Stop 58
EI30 Sound Stop Alu 59
EI30 Sound Stop AluKH 59
EI30 Sound Stop 71
EI30 Sound Stop Alu 72
EI30 Sound Stop AluKH 72



Variante Schwellendetail:

Führung in der Schiebtüre eingelassen
Führung im Boden eingelassen
Führung inkl. Planetdichtung

Glasgrösse in Servicetür

Pyrostop 30-10 15mm Lmax 2400 Amax 2.5m²
min. Friesbreite 130mm

Glasgrösse bei Schiebtürelement:

Pyrostop 30-10 15mm Lmax 2400 Amax 3.3m²
Pyrostop 30-20 18mm Lmax 2900 Amax 4.1m²

Varianten Tragkonstruktion :

LBW + MBW



TEL: 041 859 00 10
FAX: 041 859 00 21
E-MAIL: INFO@RIWAG.CH
INTERNET: WWW.RIWAG.CH
WEGSCHEIDE 12 6415 ARTH

TITEL: SOUND STOP SCHIEBTÜRE
I-FLÜGELIG

MASSTAB:	DATUM:	REV.DATUM:	GEZ.
1:100	03.II.2009		RI