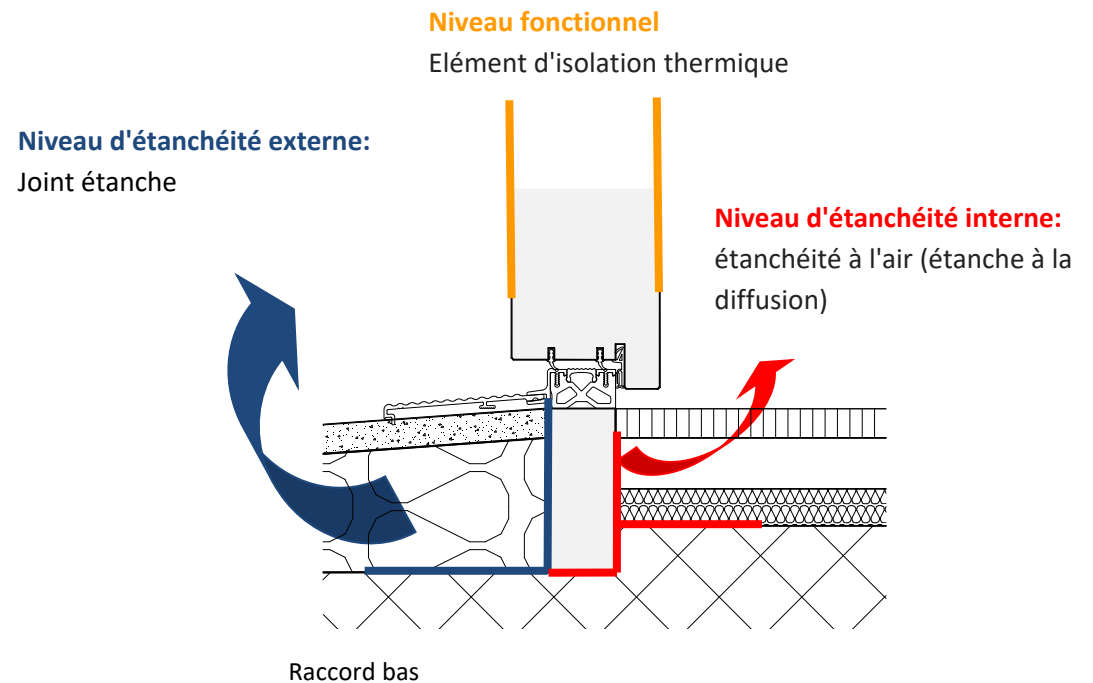
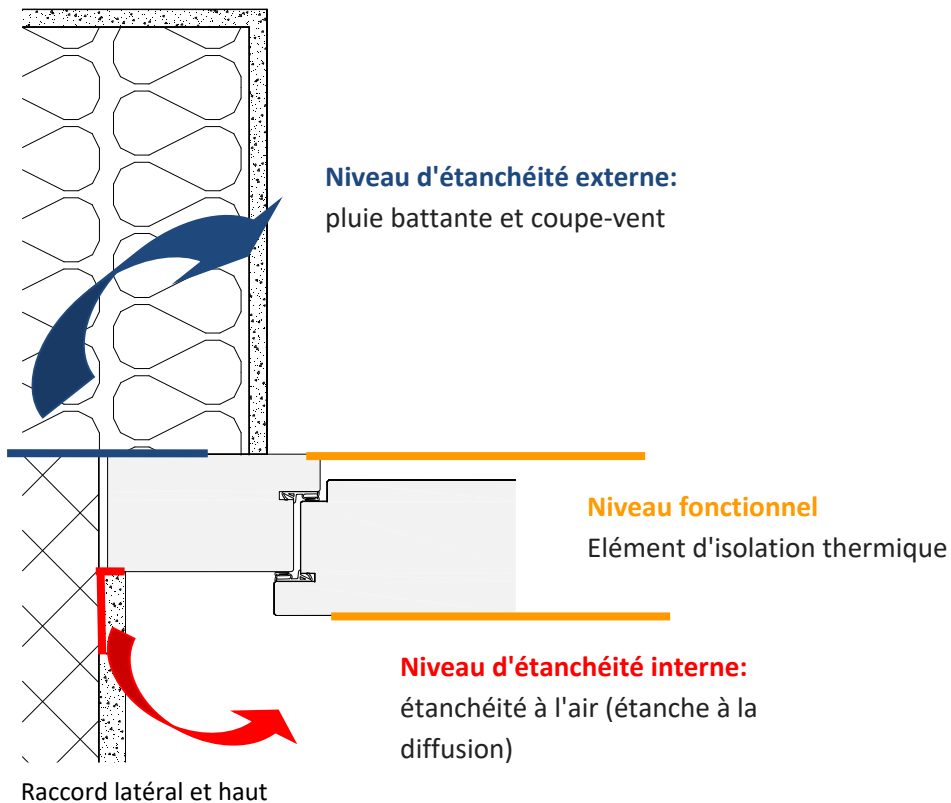


Il y a une quantité de situations de montage sur chantier – chaque cas est différent. Le monteur de la porte ou du système de porte est responsable de la qualité du jointoiment de celle-ci sur le bâtiment. Il existe différents systèmes et produits pour réaliser les joints de raccordement dans la construction. Nous vous recommandons de contacter un spécialiste pour l'imperméabilisation: par ex. Gyso AG www.gyso.ch / SIGA www.siga.ch

Cependant, tant dans la construction neuve que dans la rénovation, la règle de l'échelle de diffusion s'applique toujours:

à l'intérieur plus dense qu'à l'**extérieur**



** Le cas ci-dessus est une illustration des niveaux d'étanchéité et ne représente pas la situation de votre système de porte RIWAG Türen AG **