



## Strahlenhemmend HDF

**Strahlenhemmend 46** Artikel Nr. 989797.46

**Rw 29 dB**

**2a**

**0.9 W/m²K**

Oberfläche: HDF vorgeschliffen roh  
**Bleieinlage: 2 x 0.5mm**  
 Dicke: ~ 46 mm / Gewicht: 35 kg/m²  
 max. Produktionsgrösse: 2480 x 1230 mm

**Strahlenhemmend 47** Artikel Nr. 989797.47

**Rw 29 dB**

**2a**

**0.9 W/m²K**

Oberfläche: HDF vorgeschliffen roh  
**Bleieinlage: 2 x 1.0mm**  
 Dicke: ~ 47 mm / Gewicht: 46 kg/m²  
 max. Produktionsgrösse: 2480 x 1230 mm

**Strahlenhemmend 51** Artikel Nr. 989797.51

**Rw 29 dB**

**2a**

**0.9 W/m²K**

Oberfläche: HDF vorgeschliffen roh  
**Bleieinlage: 2 x 0.5mm**  
 Dicke: ~ 51 mm / Gewicht: 37 kg/m²  
 max. Produktionsgrösse: 2480 x 1230 mm

**Strahlenhemmend 52** Artikel Nr. 989797.52

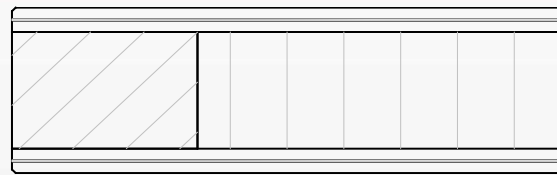
**Rw 29 dB**

**2a**

**0.9 W/m²K**

Oberfläche: HDF vorgeschliffen roh  
**Bleieinlage: 2 x 1.0mm**  
 Dicke: ~ 52 mm / Gewicht: 48 kg/m²  
 max. Produktionsgrösse: 2480 x 1230 mm

**Türkanten** Hartholz keilgezinkt FSC  
**Mittellage** Flachplatte  
**Deckplatte** je 2x HDF 3.2mm + Bleieinlage



**Ausführungsmöglichkeiten gemäss Dokumentationen / Tabellen: [www.riwag.ch](http://www.riwag.ch)**

### Bearbeitungen + Optionen

- |                                       |   |                                       |   |
|---------------------------------------|---|---------------------------------------|---|
| Rabatte / Gross- und Kleinteile       | ✓ | Brandschutz-Ausstattung und Plaketten | ✓ |
| Fronten                               | ✓ | Oberflächen (Furnier, Kunstharz, Alu) | ✓ |
| Fälze / Türrahmen / Blockfutter / AGS | ✓ | Türkanten / Gestemmt furnierte Türen  | ✓ |
| Glasausschnitte / Glasleisten         | ✓ | Beschläge                             | ✓ |
| Bogentüren / Schrägen                 | ✓ | Oberflächenbehandlung                 | ✓ |



## Strahlen- und schallhemmend HDF

### Strahlen- und schallhemmend 59

Artikel Nr. 989292.59



El<sub>2</sub>30 Rw 43 dB 2a 1.4 W/m<sup>2</sup>K RC2/3

Oberfläche: HDF vorgeschliffen roh

**Bleieinlage: 2 x 0.5mm**

Dicke: ~ 59 mm / Gewicht: 45 kg/m<sup>2</sup>

max. Produktionsgrösse: 2480 x 1230 mm

### Strahlen- und schallhemmend 60

Artikel Nr. 989292.60



El<sub>2</sub>30 Rw 43 dB 2a 1.4 W/m<sup>2</sup>K RC2/3

Oberfläche: HDF vorgeschliffen roh

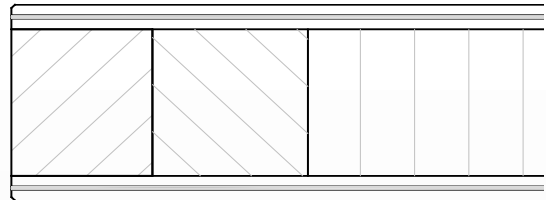
**Bleieinlage: 2 x 1.0mm**

Dicke: ~ 60 mm / Gewicht: 56 kg/m<sup>2</sup>

max. Produktionsgrösse: 2480 x 1230 mm

**Türkanten**  
**Mittellage**  
**Deckplatte**

Hartholz keilgezinkt FSC  
Schalldämmplatten  
je 2x HDF 3.2mm + Bleieinlage



**Ausführungsmöglichkeiten gemäss Dokumentationen / Tabellen: [www.riwag.ch](http://www.riwag.ch)**

<b>Brandschutz</b>	El <sub>2</sub> 30 Aufdoppelung auf Überschlag- und Falzseite möglich
<b>Rauchschutz</b>	S200 / Sa
<b>Einbruchschutz</b>	RC2 / RC3

## Bearbeitungen + Optionen

Rabatte / Gross- und Kleinteile	✓	Brandschutz-Ausstattung und Plaketten	✓
Fronten	✓	Oberflächen (Furnier, Kunstharz, Alu)	✓
Fälze / Türrahmen / Blockfutter / AGS	✓	Türkanten / Gestemmt furnierte Türen	✓
Glasausschnitte / Glasleisten	✓	Beschläge	✓
Bogentüren / Schrägen	✓	Oberflächenbehandlung	✓