



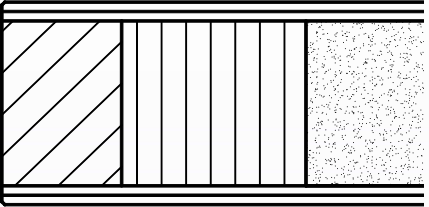
Sound Hit 76

<p>Sound Hit 76</p> <p>El₂30 Rw 49 dB 3a 1.4 W/m²K</p>	<p>Artikel Nr. 889090.76</p> <p>Oberfläche: HDF vorgeschliffen roh Dicke: ~ 76 mm / Gewicht: 55 kg/m² max. Produktionsgrösse: 3000 x 1400 mm</p>
---	--

<p>Sound Hit 77 Alu</p> <p>El₂30 Rw 49 dB 3c 1.4 W/m²K</p>	<p>Artikel Nr. 889595.77</p> <p>Oberfläche: HDF vorgeschliffen roh, mit Alueinlage Dicke: ~ 77 mm / Gewicht: 58 kg/m² max. Produktionsgrösse: 2680 x 1400 mm</p>
---	--

<p>Sound Hit 78 AluKH</p> <p>El₂30 Rw 49 dB 3b 1.4 W/m²K</p>	<p>Artikel Nr. 889090.78</p> <p>Oberfläche: Kunstharz mit Alu-Dampfsperre Argotherm Dicke: ~ 78 mm / Gewicht: 58 kg/m² max. Produktionsgrösse: 2580 x 1280 mm</p>
---	---

Türkanten Eiche keilgezinkt FSC + Schloss-/Bandeinlage
Mittellage Hochschalldämmplatten
Deckplatte je 2x HDF 3.2mm



Ausführungsmöglichkeiten gemäss Dokumentationen / Tabellen: www.riwag.ch	
Brandschutz	El ₂ 30 Aufdoppelung auf Überschlag- und Falzseite möglich

Bearbeitungen + Optionen

- | | | | |
|---|---|---------------------------------------|---|
| Rabatte / Gross- und Kleinteile / SPEEDLINE | ✓ | Brandschutz-Ausstattung und Plaketten | ✓ |
| Fronten | ✓ | Oberflächen (Furnier, Kunstharz, Alu) | ✓ |
| Fälze / Türrahmen / Blockfutter / AGS | ✓ | Türkanten / Gestemmt furnierte Türen | ✓ |
| Glasausschnitte / Glasleisten / Glaseinbau | | Beschläge | ✓ |
| Bogentüren / Schrägen | | Oberflächenbehandlung | ✓ |



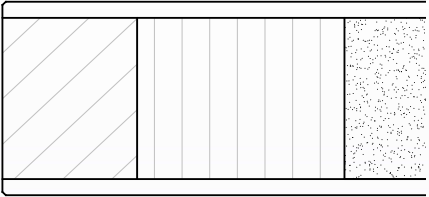
Sound Hit 60

<p>Sound Hit 60</p> <p>El₂30 Rw 47 dB 3a 1.3 W/m²K</p>	<p>Artikel Nr. 889090.60</p> <p>Oberfläche: HDF vorgeschliffen roh Dicke: ~ 60 mm / Gewicht: 45 kg/m² max. Produktionsgrösse: 3000 x 1400 mm</p>
---	--

<p>Sound Hit 63 Alu</p> <p>El₂30 Rw 47 dB 3c 1.3 W/m²K</p>	<p>Artikel Nr. 889595.63</p> <p>Oberfläche: HDF vorgeschliffen roh, mit Alueinlage Dicke: ~ 63 mm / Gewicht: 50 kg/m² max. Produktionsgrösse: 2680 x 1400 mm</p>
---	--

<p>Sound Hit 62 AluKH</p> <p>El₂30 Rw 47 dB 3b 1.3 W/m²K</p>	<p>Artikel Nr. 889090.62</p> <p>Oberfläche: Kunstharz mit Alu-Dampfsperre Argotherm Dicke: ~ 62 mm / Gewicht: 48 kg/m² max. Produktionsgrösse: 2580 x 1280 mm</p>
---	---

Türkanten	Eiche keilgezinkt FSC + Schloss-/Bandeinlage
Mittellage	Hochschalldämmplatten
Deckplatte	Sound Hit 60: je 1x HDF 5.0mm Sound Hit 63 Alu: je 2x HDF 3.2mm Sound Hit 62 Alu KH: je 1x HDF 5.0mm



Ausführungsmöglichkeiten gemäss Dokumentationen / Tabellen: www.riwag.ch	
Brandschutz	El ₂ 30 Aufdoppelung auf Überschlag- und Falzseite möglich

Bearbeitungen + Optionen

- | | | | |
|---|---|---------------------------------------|---|
| Rabatte / Gross- und Kleinteile / SPEEDLINE | ✓ | Brandschutz-Ausstattung und Plaketten | ✓ |
| Fronten | ✓ | Oberflächen (Furnier, Kunstharz, Alu) | ✓ |
| Fälze / Türrahmen / Blockfutter / AGS | ✓ | Türkanten / Gestemmt furnierte Türen | ✓ |
| Glasausschnitte / Glasleisten / Glaseinbau | | Beschläge | ✓ |
| Bogentüren / Schrägen | | Oberflächenbehandlung | ✓ |



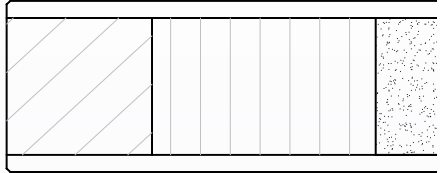
Sound Hit 50

<p>Sound Hit 50</p> <p>El₂30 Rw 45 dB 3a 1.4 W/m²K</p>	<p>Artikel Nr. 889090.50</p> <p>Oberfläche: HDF vorgeschliffen roh Dicke: ~ 50 mm / Gewicht: 35 kg/m² max. Produktionsgrösse: 3000 x 1400 mm</p>
---	--

<p>Sound Hit 53 Alu</p> <p>El₂30 Rw 45 dB 3c 1.4 W/m²K</p>	<p>Artikel Nr. 889595.53</p> <p>Oberfläche: HDF vorgeschliffen roh, mit Alueinlage Dicke: ~ 53 mm / Gewicht: 40 kg/m² max. Produktionsgrösse: 2680 x 1400 mm</p>
---	--

<p>Sound Hit 52 AluKH</p> <p>El₂30 Rw 45 dB 3b 1.4 W/m²K</p>	<p>Artikel Nr. 889090.52</p> <p>Oberfläche: Kunstharz mit Alu-Dampfsperre Argotherm Dicke: ~ 52 mm / Gewicht: 38 kg/m² max. Produktionsgrösse: 2580 x 1280 mm</p>
---	---

- Türkanten** Eiche keilgezinkt FSC + Schloss-/Bandeinlage
- Mittellage** Hochschalldämmplatten
- Deckplatte** Sound Hit 50: je 1x HDF 5.0mm
 Sound Hit 53 Alu: je 2x HDF 3.2mm
 Sound Hit 52 Alu KH: je 1x HDF 5.0mm



Ausführungsmöglichkeiten gemäss Dokumentationen / Tabellen: www.riwag.ch	
Brandschutz	El₂30

Bearbeitungen + Optionen

- | | | | |
|---|---|---------------------------------------|---|
| Rabatte / Gross- und Kleinteile / SPEEDLINE | ✓ | Brandschutz-Ausstattung und Plaketten | ✓ |
| Fronten | ✓ | Oberflächen (Furnier, Kunstharz, Alu) | ✓ |
| Fälze / Türrahmen / Blockfutter / AGS | ✓ | Türkanten / Gestemmt furnierte Türen | ✓ |
| Glasausschnitte / Glasleisten / Glaseinbau | | Beschläge | ✓ |
| Bogentüren / Schrägen | | Oberflächenbehandlung | ✓ |